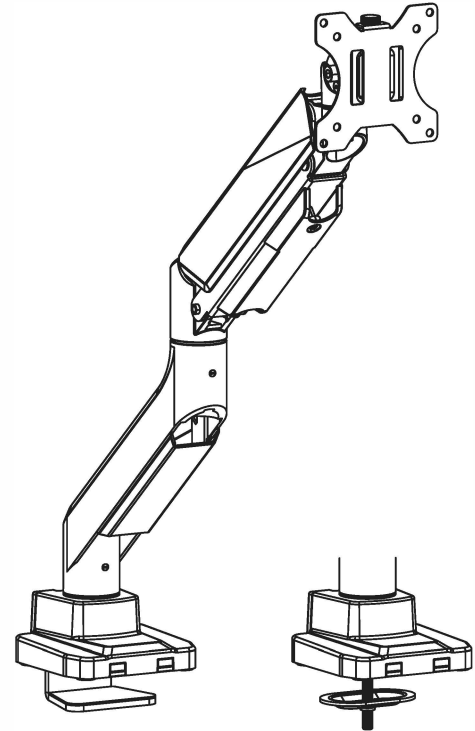


Инструкция по эксплуатации

Кронштейн для монитора

Ergostol Arm Pro



УКАЗАНИЯ ПО ТЕХНИКЕ БЕЗОПАСНОСТИ И ПРЕДУПРЕЖДЕНИЯ:

- Убедитесь, что монтажная поверхность достаточно прочная, чтобы выдержать монтируемое изделие и оборудование.
- **НЕ ПРЕВЫШАЙТЕ МАКСИМАЛЬНО ДОПУСТИМЫЙ ВЕС.**
- Для безопасного подъема и надежного размещения тяжелых изделий обязательно обращайтесь за помощью или пользуйтесь грузоподъемными механизмами.
- Винты следует затягивать плотно, но не перетягивая их. Перетягивание может привести к повреждению изделия, что значительно ухудшит прочность крепления.
- Держитесь на достаточно безопасном расстоянии от движущихся частей изделия при его использовании.
- Используйте только по назначению. Никогда не становитесь на изделие, не висите на нем и не залезайте на него.
- Данное изделие предназначено для использования только в помещениях.
- Любые попытки изменить конструкцию запрещены.
- Данное изделие может содержать мелкие детали, которые могут стать причиной удущения при попадании в дальние пути. Не подпускайте детей к изделию, если оно не предназначено для использования ими или если они полностью не ознакомились с инструкциями и указаниями по эксплуатации и не понимают их.
- Необходимо регулярно проверять (как минимум, раз в три месяца), что изделие зафиксировано и его использование безопасно.

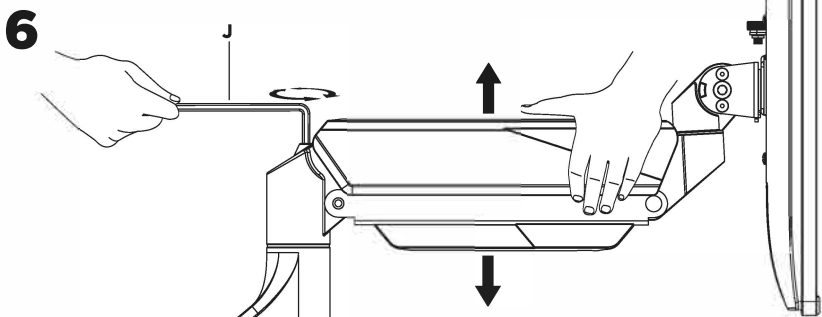
Ergostol Arm Pro

Совместимо с VESA
75x75 100x100

49"
MAX
ПЛОСКИЙ/ИЗОГНУТЫЙ

1-18kg
(2.2-39.6lbs)
ПЛОСКИЙ ЭКРАН
НАГРУЗКА

1-14kg
(2.2-30.8lbs)
ИЗОГНУТЫЙ ЭКРАН
НАГРУЗКА



Чтобы правильно отрегулировать кронштейн с установленными мониторами, отрегулируйте натяжение пружины с помощью прилагаемого шестигранного ключа следующим образом:

Сначала расположите и крепко удерживайте кронштейн в горизонтальном положении, как показано на рисунке. Попросите помощи, если она вам понадобится.

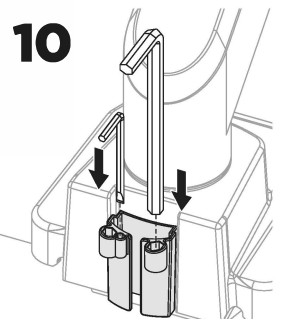
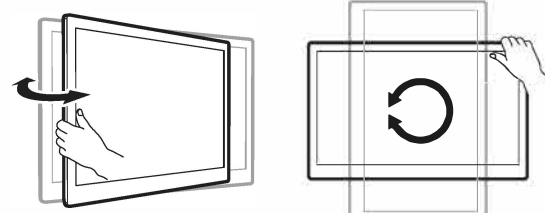
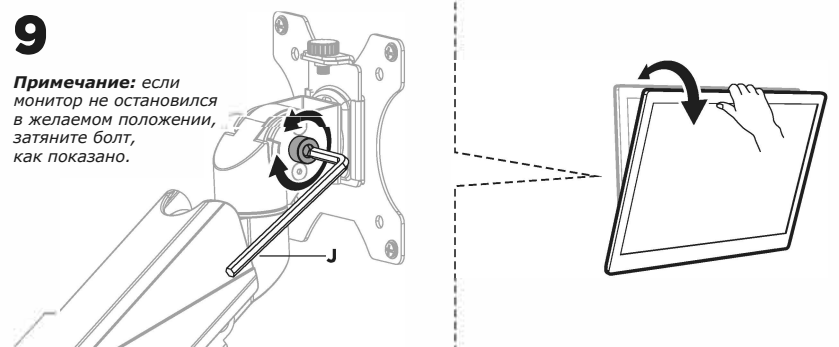
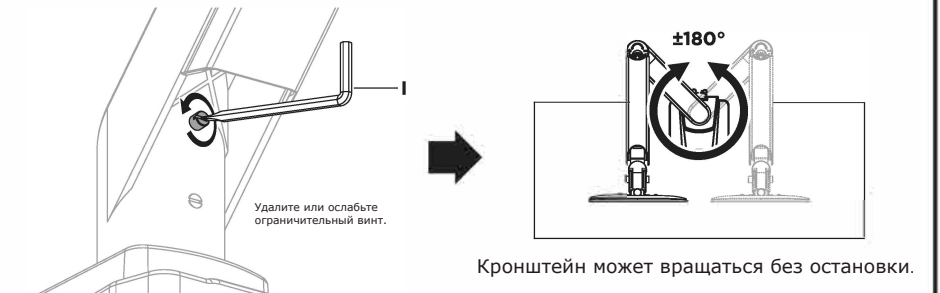
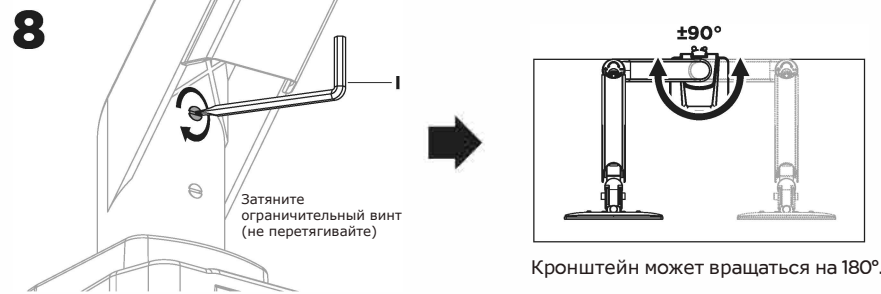
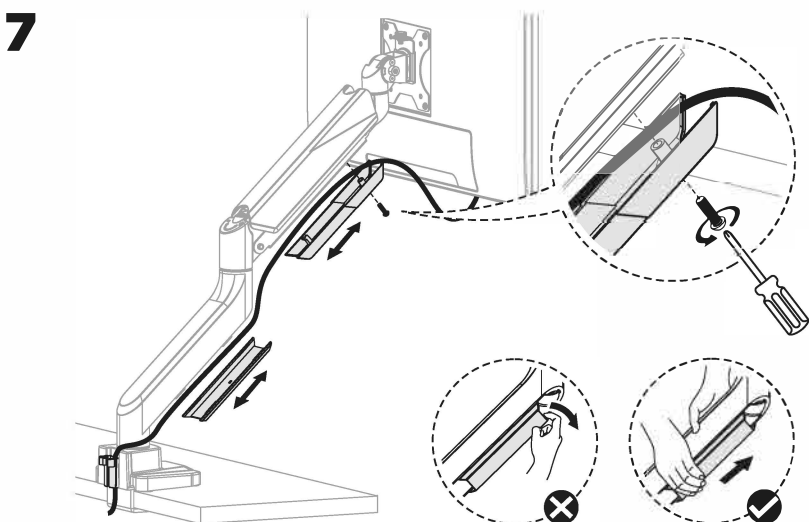


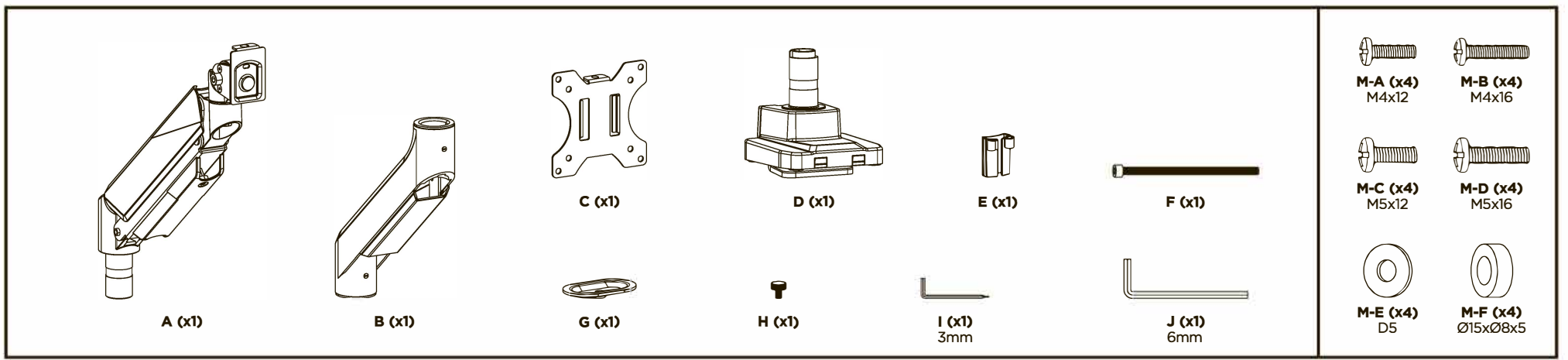
Если кронштейн опустится, поверните регулировочный винт против часовой стрелки, пока он не останется в горизонтальном положении.

Если кронштейн поднимается, поверните регулировочный винт по часовой стрелке до тех пор, пока он не останется в горизонтальном положении.

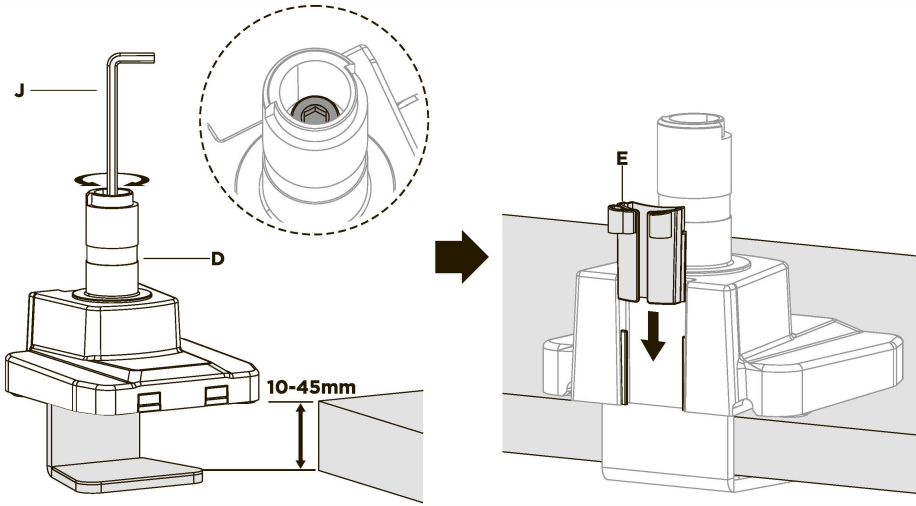
ВНИМАНИЕ. Во избежание повреждения мониторов или крепления всегда держите кронштейн в горизонтальном положении во время регулировки. Опять же, попросите помощи, если потребуется.

ВНИМАНИЕ: НЕ перетягивайте винты

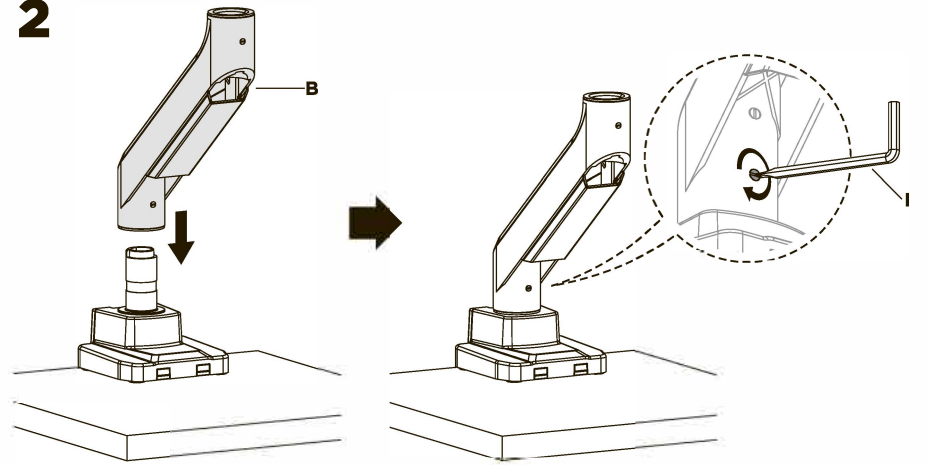




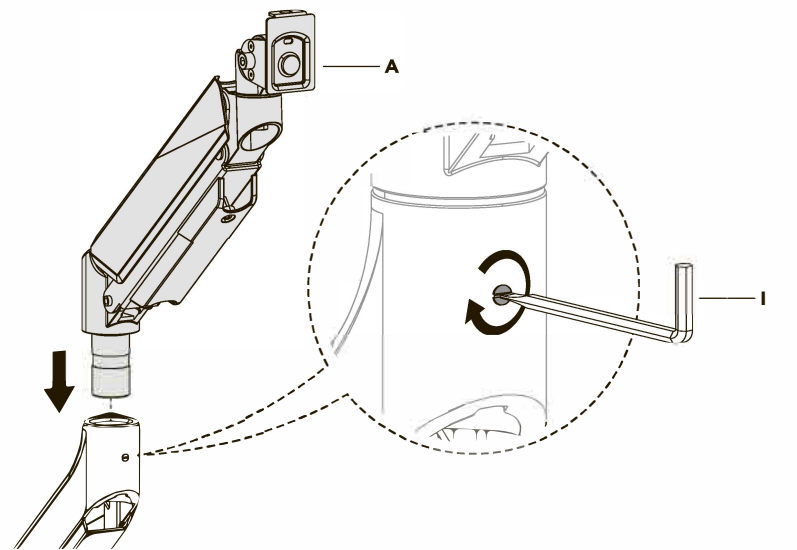
1 УСТАНОВКА ОСНОВАНИЯ КРОНШТЕЙНА



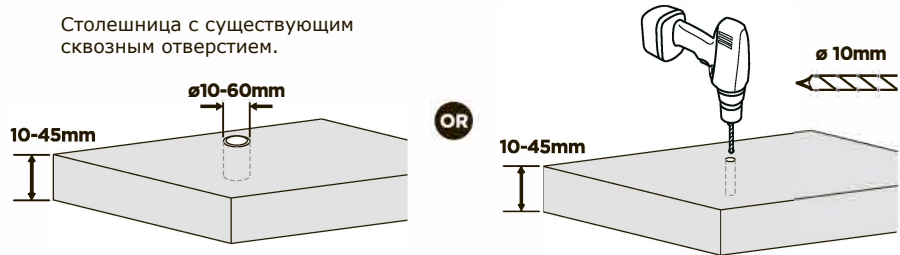
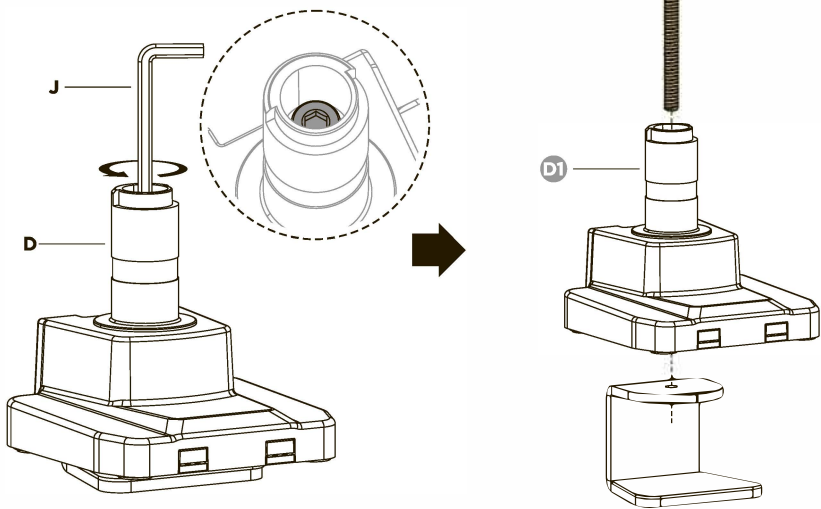
2



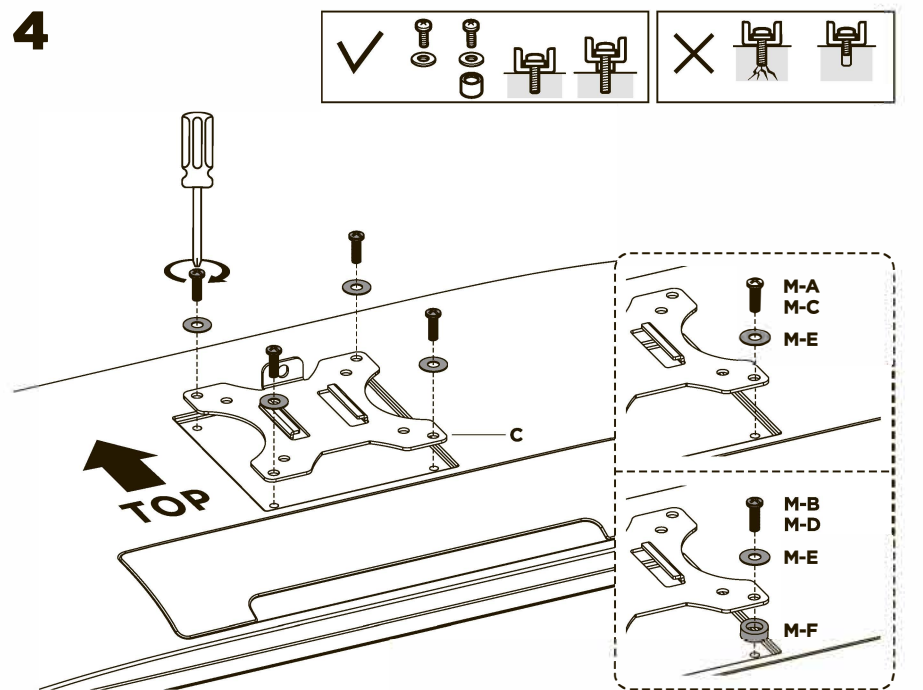
3



УСТАНОВКА ЧЕРЕЗ ОТВЕРСТИЕ В СТОЛЕШНИЦЕ



4



5

