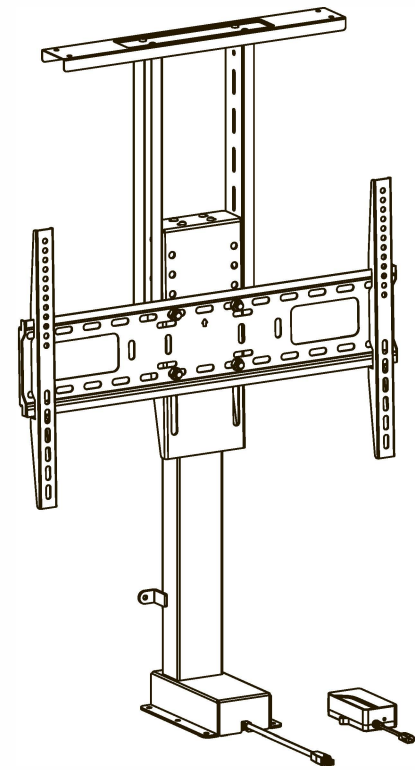




ERGOSTOL HIDE

Лифт для телевизора



⚠ Внимание: Использование продуктов, вес которых превышает указанный расчетный вес, может привести к неустойчивости и возможным травмам.

- Опоры должны быть установлены, как это показано в монтажных инструкциях. Неправильная установка может привести к получению серьезных травм.
- Необходимо использовать предохранительное устройство и специальные инструменты. Продукт должен устанавливаться только профессионалами.
- Убедитесь, что несущая поверхность выдержит вес всего установленного оборудования и комплектующих.
- Необходимо использовать монтажные винты, входящие в комплект поставки, и НЕ ПЕРЕГРУЖАТЬ монтажные винты.
- Данный продукт содержит маленькие детали, которые представляют опасность удушья при проглатывании. Такие детали необходимо хранить в недоступном для детей месте.
- Данный продукт предназначен только для эксплуатации в помещениях. Использование данного продукта на улице может привести к поломке продукта и получению травм.

ВАЖНО: Перед установкой убедитесь, что Вы получили все детали в соответствии со списком комплектующих. Если не хватает каких-либо деталей или они повреждены, свяжитесь с Вашим местным дистрибутором распространителем по вопросу замены.

ТЕХНИЧЕСКОЕ ОБСЛУЖИВАНИЕ: Необходимо регулярно проверять (как минимум, раз в три месяца), чтобы кронштейн был зафиксирован, и его использование было безопасным.

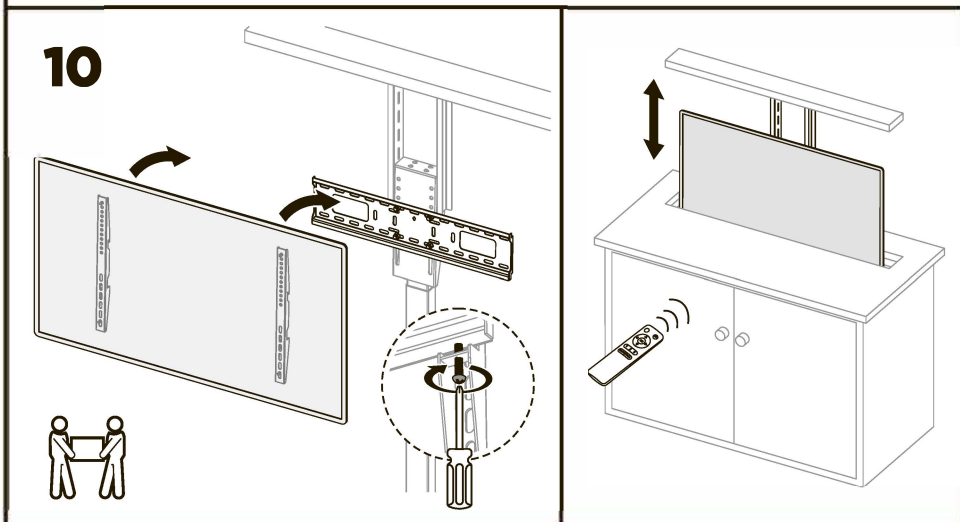
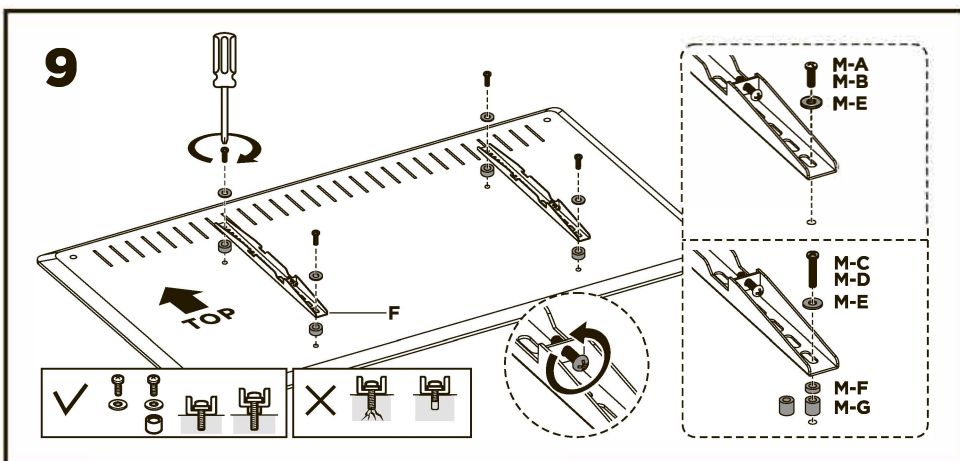
ERGOSTOL HIDE

Совместимо с VESA

200x200 200x300
300x200 200x400 400x200
300x300 300x400 400x300
600x200 350x350 400x400
600x300 600x400

80" MAX
ПЛОСКИЙ/ИЗГЫНУТЫЙ

60kg (132lbs)
НАГРУЗКА



Изделие работает от электричества. Во избежание ожогов, возгорания и поражения электрическим током, а также для поддержания работоспособности всей конструкции и встроенной электроники, пожалуйста, внимательно прочитайте инструкции.

⚠ Меры предосторожности

- Этот прибор можно использовать детям в возрасте от 8 лет и старше, если они находятся под присмотром или проинструктированы относительно безопасного использования прибора и понимают связанные с этим опасности. Дети не должны играть с прибором. Чистка и обслуживание не должны производиться детьми без присмотра.
- Лица с ограниченными физическими или умственными способностями или с недостатком опыта и знаний не должны использовать прибор, если они не находятся под присмотром, не осознают связанные с этим опасности или не прошли тщательный инструктаж по использованию аппарата.
- Не оставляйте провода в беспорядке, чтобы не споткнуться о них.
- Любые попытки изменения конструкции не допускаются.

⚠ Инструкции по электробезопасности

- Прибор разрешается использовать только с блоком питания, входящим в комплект поставки. Изменения данного силового агрегата не допускаются.
- Никогда не эксплуатируйте систему с поврежденным проводом питания или вилкой. Если детали повреждены, обратитесь к продавцу для замены.
- Никогда не эксплуатируйте систему, если она находится во влажной среде или ее электрические компоненты контактируют с жидкостями.
- Не чистите изделие, пока оно подключено к электропитанию.
- Не разбирайте и не заменяйте компоненты, пока питание подключено.
- Отключайте прибор от сети, когда система не используется, и храните вилку в недоступном для детей месте.

Инструкции по эксплуатации пульта дистанционного управления

А. Программирование ПДУ и блока управления

ШАГ 1: Когда устройство включено, нажмите небольшую кнопку на блоке управления с помощью тонкого инструмента, как показано на рисунке. Устройство издаст звуковой сигнал, указывающий, что блок управления находится в режиме программирования.

ШАГ 2: Нажмите "OK" кнопку на пульте дистанционного управления, и вы услышите повторяющиеся звуковые сигналы в течение приблизительно 10 секунд, указывающие на то, что пульт дистанционного управления запрограммирован. Устройство снова издаст звуковой сигнал, указывающий на успешное завершение программирования.

Примечание: Очистите историю данных при замене нового пульта дистанционного управления для сопряжения. Нажмите маленькую кнопку на блоке управления, услышав звуковой сигнал, и удерживайте ее в течение 5 секунд, чтобы подтвердить завершение процесса очистки данных, пока не услышите звуковой сигнал снова.

Б. Функции кнопок

1. Движение вверх/вниз
Нажмите и удерживайте кнопку "▲" для подъема лифта для телевизора. Нажмите и удерживайте кнопку "▼" для опускания лифта для телевизора. (Совет: устранили все препятствия в пределах диапазона движения).

2. Настройка памяти

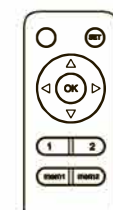
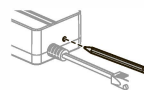
Нажмите и удерживайте кнопку "M1" или "M2" в течение 3 секунд, пока не услышите звуковой сигнал, указывающий на то, что текущее положение сохранено в памяти.

3. Кнопки памяти

Нажмите кнопку "1" или "2" и лифт для телевизора автоматически перейдет в положение, сохраненное в соответствующей кнопке "M1" или "M2".

4. Настройка ограничения минимальной высоты.

Коротко нажмите кнопку "M1" пять раз, после каждого нажатия вы услышите звуковой сигнал, а при пятом нажатии два звуковых сигнала. Это означает, что текущая высота теперь сохранена как наименьшая при опускании. Ограничение минимальной высоты опускания будет удалено при сбросе настроек пульта дистанционного управления.



Примечание: Питание пульта осуществляется от двух батареек AAA (в комплект не входят).

5. Настройки по умолчанию

Коротко нажмите кнопку "OK" и лифт для телевизора автоматически опустится в самое нижнее положение. Чтобы остановить его, нажмите кнопку "OK" снова.

6. Сброс настроек

Нажмите и удерживайте кнопку "OK" в течение 3 секунд, пока не услышите звуковой сигнал и лифт для телевизора не начнет двигаться вниз.

Затем лифт для телевизора немного поднимется вверх при достижении крайнего нижнего положения и автоматически остановится. Настройки сброшены, когда устройство издаст два звуковых сигнала.

7. Подключение лифта для телевизора к новому устройству.

Коротко нажмите кнопку "M1" пять раз, после каждого нажатия вы услышите звуковой сигнал, а при пятом нажатии два звуковых сигнала, что означает, что лифт для телевизора отключился от текущего сопряженного устройства. Отключение считается успешным, если устройство издаст один звуковой сигнал. Затем следуйте руководству по установке и настройке приложения Smart Life, чтобы подключить лифт для телевизора к новому устройству.

Примечание: Если устройству не удалось выполнить поиск лифта для телевизора при подключении, выполните описанные выше действия или перезагрузите устройство.

Руководство по устранению неполадок



Это руководство по устранению неполадок поможет вам выявить и решить типичные проблемы, а также ответить на вопросы, которые могут возникнуть у вас по поводу продукта.

1. Возможные причины, по которым лифт для телевизора не реагирует на дистанционное управление.

А. ТВ Крепление

- В системе может быть ошибка. Проверьте, подается ли звуковой сигнал три раза после нажатия кнопки. Если да, пожалуйста, перезагрузите систему.
- Возможно, система перегревается. Проверьте, не издает ли блок управления сигнал четыре раза после нажатия кнопки. В этом случае дайте устройству остыть до комнатной температуры. (около 30 минут)
- Провод питания может быть не подключен к сети или к лифту от телевизора. Проверьте соединение, чтобы убедиться, что на устройство подается питание.
- Неправильная работа. Проверьте, подает ли устройство один звуковой сигнал после нажатия кнопки. В этом случае следуйте инструкциям, приведенным в руководстве, для правильной эксплуатации лифта для телевизора.

Б. Дистанционное управление

- Возможно, расстояние от пульта дистанционного управления до лифта для телевизора слишком велико. Радиус действия пульта управления - не более 9 м.
 - Возможно, батарейки в пульте дистанционного управления разряжены. Замените батарейки.
 - Возможно, пульт дистанционного управления сломан. Проверьте, загорается ли светодиодный индикатор на пульте дистанционного управления при нажатии кнопки. В противном случае обратитесь по месту покупки для замены.
- 2. Во время работы лифт для телевизора перестает двигаться и издает продолжительный звуковой сигнал.**
- Проверьте, не препятствует ли движению лифта для телевизора посторонний предмет. В этом случае удалите объект.
 - Вес телевизора превышает максимально допустимый.
 - Возможно, провод двигателя оборван. Перезагрузите систему. Если проблема не устранена, обратитесь по месту покупки для замены.

3. Лифт для телевизора издает необычный шум или звук.

Проверьте, все ли подключено в соответствии с инструкцией, и перезагрузите систему. Если проблема не устранена, обратитесь по месту покупки для замены.

