

Металлическая вставка  
или вставка из ЛДСП (см. рис. 1)

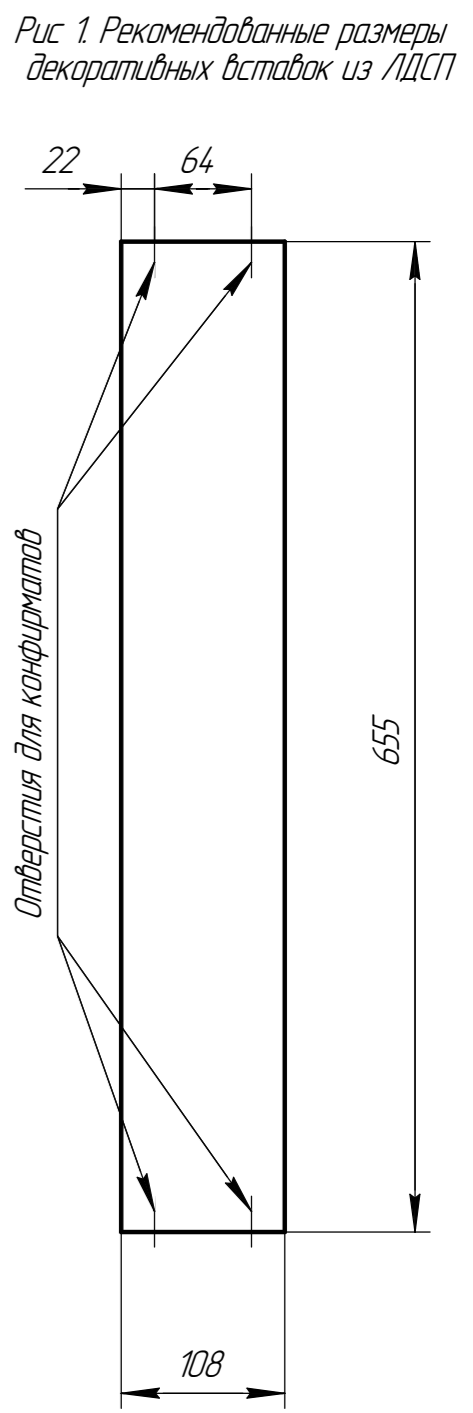
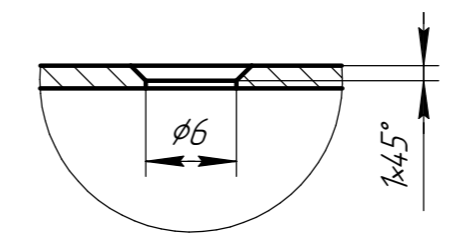


Рис. 1 Рекомендуемые размеры  
декоративных вставок из ЛДСП

Размеры столешницы:  
А - от 600 мм.  
Размеры свесов показаны для стандартных размеров экранов С.

А(2:1)  
Отверстие для крепления вставки ЛДСП -  
для конфирмата (евробинта) диаметром 5,0 мм



Размер экрана С, мм	Размер столешницы В, мм
630	800
830	1000
1030	1200
1230	1400
1430	1600
1630	1800